



Soojuspump

Kasutusjuhend

Rakendus Smart A/C

- Aitäh, et ostsite selle Samsungi soojuspumba
- Enne seadme kasutamist lugege palun hoolikalt seda kasutusjuhendit ja hoidke see alles edaspidiseks kasutamiseks.



SAMSUNG





Sisukord

Ettevalmistamine

Võrgu installeerimine 3

Kontrollimine enne traadita ühenduse kasutamist 3

Võrguga ühendamine 3

Traadita IP ruuteri ühendamine õhukonditsioneeriga 3

Wi-Fi mooduli paigalduse kontrollimine 4

Wi-Fi mooduli lahti võtmine 4

Wi-Fi mooduli kokkupanek 5

Paneelekraani ühenduse oleku kontrollimine 5

Võrgu kontrollimine 6

Traadita ruuteri võrgust ühendamine õhukonditsioneeriga (Valige üks meetod kahest) 7

Teenuse registreerimine 12

Õhukonditsioneeri registreerimine 12

Peamised funktsioonid

Õhukonditsioneeri rakenduse kasutamine 14

Avaekraan 14

In-Home Juurdepääs 14

Õhukonditsioneeri kontrollimine 15

Õhukonditsioneeri lisafunktsioonide seadistamine 16

Taimeri seadistamine 16

Õhukonditsioneeri andmete seadistamine 17

Out-of-home juurdepääs 18

Muud

Veaotsing 19



HOIATUS

- i. Raadiolainete hoiatus - hoida mooduli ehitamisel 20 cm kaugusele.
- ii. Hoiatus, seda moodulit ei tohi paigaldada ega kasutada koos mõne teise raadioga ilma täiendava FCC hinanguta.
- iii. juhised põhিসüsteemi märgistuseks, põhিসüsteemil peaks olema korrektne märgistus, et selles "sisalduks FCC ID : A3LSWL-B70F"





Võrgu installeerimine

[Connecting Network]

Ühendage traadita IP ruuter õhukonditsioneeriga.



[Registering service]

Külastage veebilehte <http://www.samsungsmartappliance.com> ning registreerige teenus.

Kontrollimine enne traadita ühenduse kasutamist

* Antud Wi-Fi õhukonditsioneer toetab vaid kolme allnimetatud krüpteeringut.

- Avatud (Pole krüpteeritud), WPA/TKIP, WPA2/AES

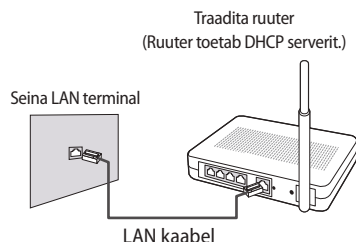
- Võimalik, et te ei saa teise krüpteeringu korral Wi-Fi ühendust kasutada.

- ▶ Wi-Fi õhukonditsioneeriga installimiseks valige seadmele siseruumis koht traadita ruuteri lähedale. Juhul kui Wi-Fi signaal on nõrgenenud, võib Smart rakendus kaotada ühenduse sõltuvalt Wi-Fi signaali tugevusest.
- ▶ Smart rakenduse kasutamiseks peab nutitelefon asuma Wi-Fi levialas.
- ▶ Mobiilse interneti kasutamiseks Smart rakendusega peab Wi-Fi pulk olema eelnevalt aktiveeritud.
- ▶ See toode toetab ainult DHCP'd (Dynamic Host Configuration Protocol). Olemasoleva traadita ruuteri kasutamisel peab DHCP serveri funktsioon olema aktiveeritud..
- ▶ Valige traadita ruuterile kasutuses mitteolev kanal.
- ▶ Kui traadita ruuter on ühendatud erinevalt ülalmainitud moodustest, võib seade mitte ühenduda õhukonditsioneeriga või mitte töötada. WPA2/AES on soovitatav selleks, et kasutada 802.11n.
- ▶ Traadita võrguühenduse kvaliteeti võib mõjutada ümbritsev juhtmevaba keskkond.
- ▶ Kui internetiteenuse pakkuja on püsivalt registreerinud kasutaja IP või MAC aadressi (unikaalse identifitseerimisnumbri), võib õhukonditsioneer mitte ühenduda internetiga. Arvutist erinevate seadmete ühendamisel internetiga uurige oma ISP'lt (internetiteenuse pakkujalt) toimingute kohta, mis on vajalikud internetiga ühendamiseks.
- ▶ Kui Teie teenusepakkuja küsib internetiga ühendamiseks identifitseerimise või parooli, ei pruugi õhukonditsioneer olla ühendatav internetiga. Sellisel juhul peate sisestama oma identifitseerimise või parooli internetiga ühendamisel.
- ▶ Internetiühendus võib ebaõnnestuda tulemüüri tõttu. Sellisel juhul võtke ühendust oma teenusepakkujaga.
- ▶ Kui Teil ei õnnestu internetiga ühenduda pärast teenusepakkuja juhendite järgimist, võtke ühendust Samsungi teeninduskeskusega.

Võrguga ühendamine

Traadita IP ruuteri ühendamine õhukonditsioneeriga

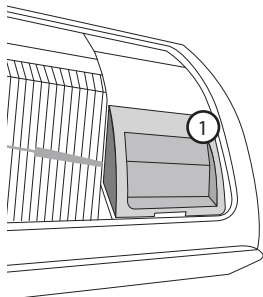
- ▶ Traadita ruuteri installeerimiseks vaadake vastava ruuteri kasutusjuhendit.
- ▶ Samsung'i Smart õhukonditsioneer toetab sideprotokolle IEEE802.11 b/g/n(2,4Ghz).
- ▶ Traadita ruuteri installeerimiseks vaadake iga tootja kasutusjuhendit. Samsung ei paku klientidele ruuteri kasutusjuhendit.
- ▶ Sertifitseerimata ruuter ei pruugi ühenduda õhukonditsioneeriga.
- ▶ Seritiftseeritud ruuteril on all olev logo pakendil või kasutusjuhendil.





Võrguga ühendamine

Wi-Fi mooduli paigalduse kontrollimine



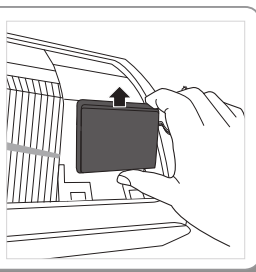
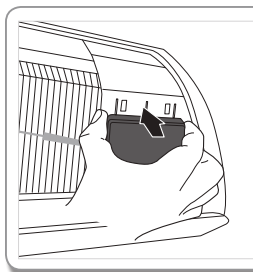
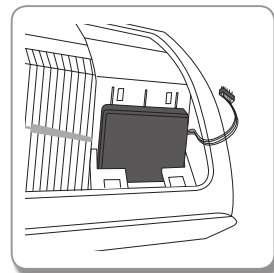
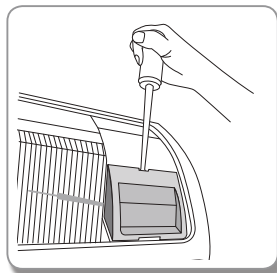
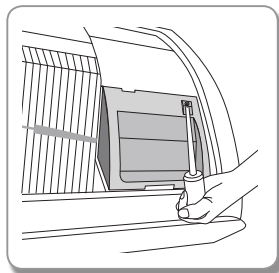
- ▶ Avage filtrikate ja kontrollige paneeli ette kinnitatud Wi-Fi moodulit (1). Wi-Fi mooduli ja traadita ruuteri vahelise ühenduse olekut saab kontrollida järgmisel lehel kirjeldatud Wi-Fi mooduliga.
- ▶ Wi-Fi mooduli asendamiseks (kokkupanek või lahtivõtmine) järgige allolevaid toiminguid.



MÄRKUS

- Wi-Fi mooduli vahetamisel kontrollige MAC'i, mis on kinnitatud moodulile või seadme siseosa alumisele osale ning muutke seadme andmed menüüs 'Registering service'.

Wi-Fi mooduli lahti võtmine



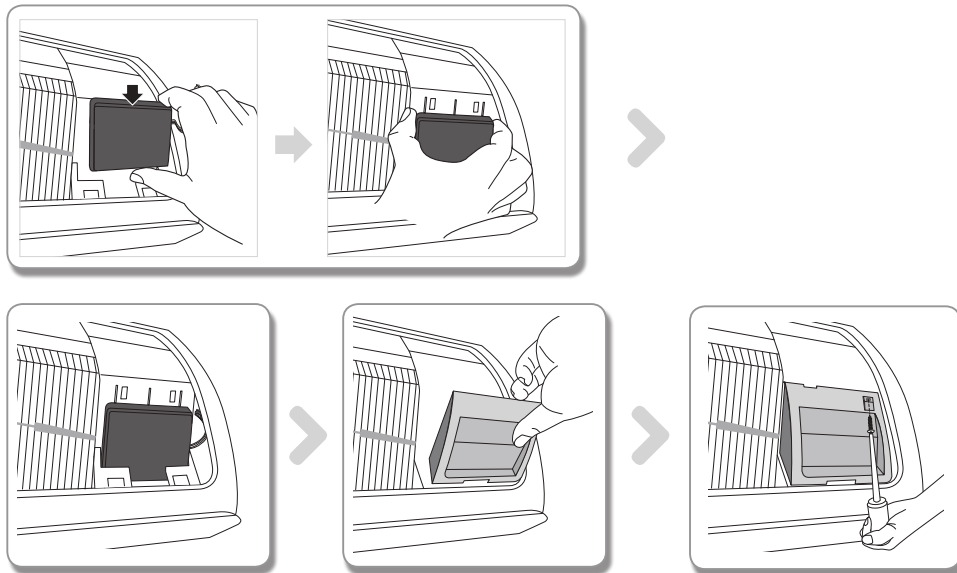
1. Eemaldage allpaneeli kate.
2. Ühendage Wi-Fi mooduli juhe lahti.
3. Vabastage Wi-Fi mooduli otsas olev konks ja lükake seda üles selle lahtivõtmiseks.

Eesti-4





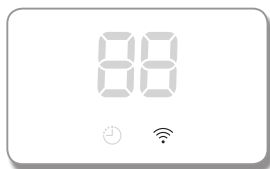
Wi-Fi mooduli kokkupanek



01 ETTEVALMISTAMINE

1. Lükake Wi-Fi moodulit alla pesasse ja kinnitage konks ülemise osaga.
2. Ühendage Wi-Fi mooduli juhe.
3. Sulgege allpaneeli kate.

Paneelekraani ühenduse oleku kontrollimine



- ▶ Wi-Fi ekraani kirjeldus
- 1) Wi-Fi indikaator-LED väljas:
AP ühendus puudub
Interneti-ühendus puudub
- 2) Wi-Fi indikaator-LED vilgub:
AP ühendusega
Interneti-ühendus puudub
- 3) Wi-Fi indikaator-LED sees:
AP ühendusega
Internetiga ühendatud

Eesti-5



Võrguga ühendamine

Võrgu kontrollimine

Kontrollige kas traadita ruuter ühendub nutitelefoniaga.

Kui nutitelefon pole ühendatud internetiga, õhukonditsioneer vii võrgufunktsiooni ei saa kasutada.



1. Otsige oma nutitelefoni traadita ruuterit.
2. Otsingu tulemustest valige see traadita ruuter, mida Te praegu kasutate.
3. Kontrollige, et nutitelefoni saab külastada veebilehte <http://www.samsungsmartappliance.com>.



MÄRKUS

- Kui Teil on ärihoones interneti kasutamiseks vaja identifikatsiooni või parooli, teavitage võrguadministraatorit oma õhukonditsioneer MAC aadressist ning saage luba, et kasutada interneti õhukonditsioneeriga.



ETTEVAATUST

- Kui interneti kasutamiseks on vajalik isiklik programmi installeerimine, siis õhukonditsioneer ei saa ühendada internetiga.



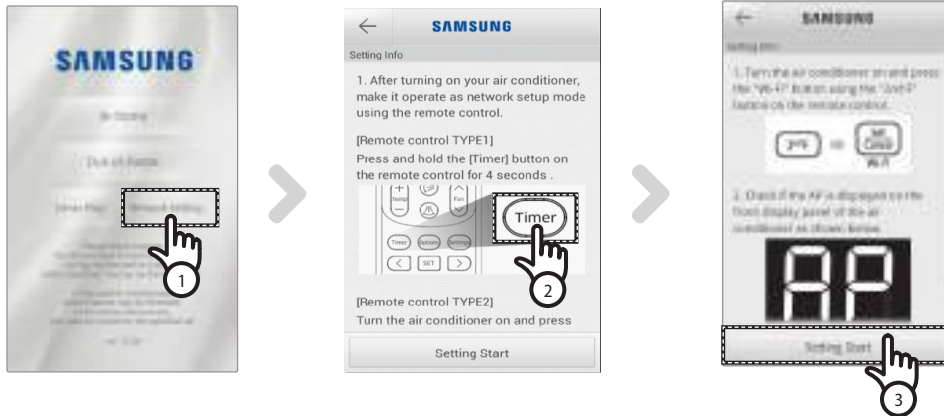
Traadita ruuteri võrgust ühendamise ohukonditsioneeriga (Valige üks meetod kahest)

Võrgu ühendamine nutitelefoni rakendusega

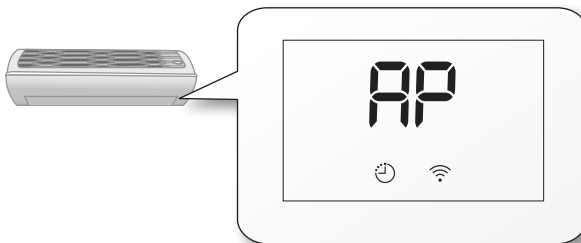
Rakenduse seadistamine Samsung nutitelefoni (Android-põhine nutitelefoni)



- Android-põhiste nutitelefoni kasutajad saavad alla laadida Smart õhukonditsioneer rakenduse otsides Android market'il (Google Play'ist) või Samsung App'ide alt 'Samsung, Smart, A/C, AC, Air, Conditioner'.



1. Pärast Smart õhukonditsioneer rakenduse kasutamist valige [Network Setting] menüü.
2. [Pult TÜÜP 1] Pärast nupu [Timer] vajutamist ja hoidmist 4 sekundit.
[Pult TÜÜP 2] Pärast puldil nupu [2ndF] vajutamist vajutage nuppu [Wi-Fi].
- AP teade ilmub õhukonditsioneer eesmisel ekraanipaneelil.



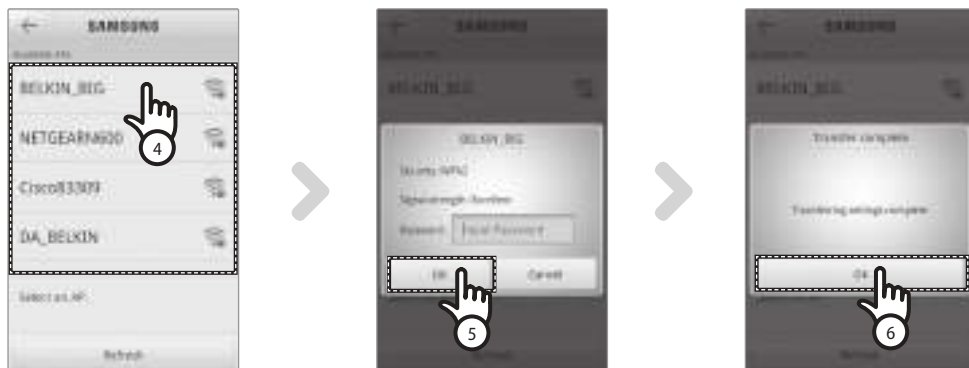
3. Valige [Setting Start] menüü.



- Juhendis toodud pildi programmiversioon on ainult viiteks. Vastavalt tegelikule.



Võrguga ühendamine



4. Valige traadita ruuter, mida Te praegu kasutate.
 - Traadita ruuteri kasutamisel lugege vastavat kasutusjuhendit paroolide teadasaamiseks.
5. Pärast valitud traadita ruuteri paroolide sisestamist valige [OK] menüü.
 - Kui parool pole seadistatud valige [OK] menüü parooli sisestamata.
6. Kui ilmub "Ülekanne lõppenud", vajutage sakile [OK].
 - Kui Wi-Fi (📶) indikaator on sees, on õhukonditsioneer ühendatud traadita ruuteri ja internetiga.
 - Kui Wi-Fi (📶) indikaator vilgub, on õhukonditsioneer ühendatud traadita ruuteriga, kuid mitte internetiga. Sellisel juhul kontrollige internetiühendust.
 - Kui Wi-Fi (📶) indikaator on väljas, siis ei ole õhukonditsioneer ühendatud traadita ruuteri ega internetiga.
7. 1-2 minutit hiljem, kui õhukonditsioneer Wi-Fi LED tuli ikka veel põleb, on seadistamine õnnestunud. Pärast seda võite kasutada oma nutitelefoni süsteemi juhtimiseks.



- Smart õhukonditsioneer rakendus on optimeeritud Samsung nutitelefonidele. Toetatavad mudelid on Samsung Galaxy Phone seeria telefonid ja teised mudelid saab lisada tulevikus. Kui õhukonditsioneer nutirakendust kasutatakse teiste telefonidega võivad mõned funktsioonid mitte töötada.

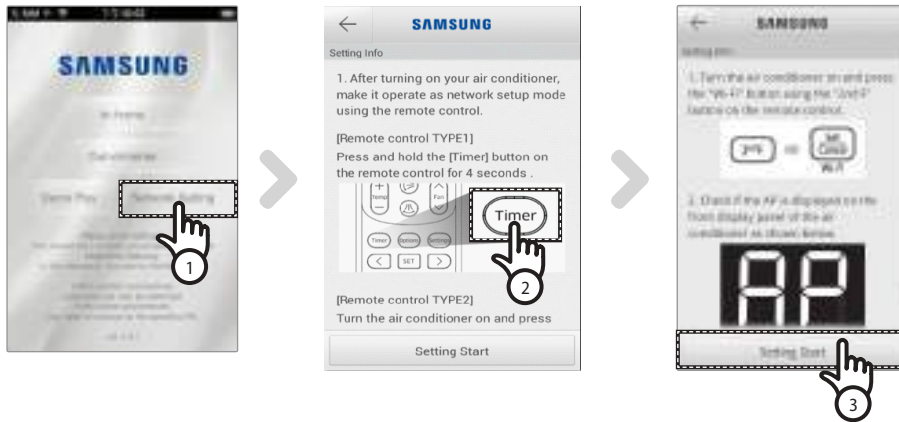


Rakenduse seadistamine iPhone'il



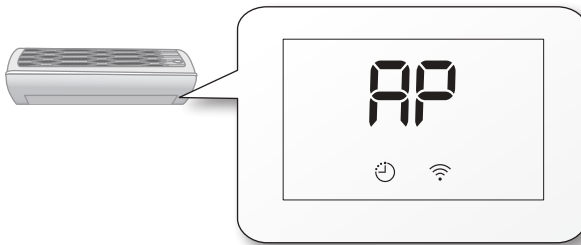
MÄRKUS

- iPhone'i kasutajad võivad alla laadida Smart õhukonditsioneeri rakenduse otsides Apple App poest 'Samsung, Smart, A/C, AC, Air, Conditioner'.



01 ETTEVALMISTAMINE

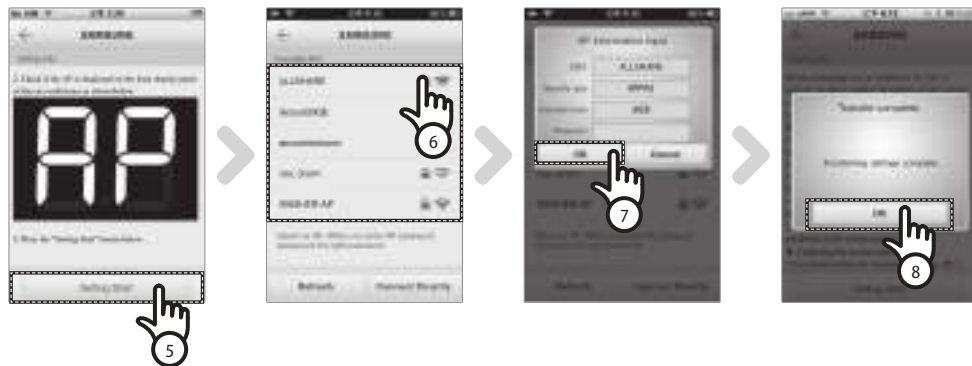
1. [Pult TÜÜP 1] Pärast nupu [Timer] vajutamist ja hoidmist 4 sekundit.
[Pult TÜÜP 2] Pärast puldil nupu [2ndF] vajutamist vajutage nuppu [Wi-Fi].
- **AP** teade ilmub õhukonditsioneeri eesmisel ekraanipaneelil.



2. Valige [Settings] → [Wi-Fi] oma iPhone'il.
3. Wi-Fi nimekirjast valige SMARTAIRCON ning sisestage parool '111122222'.
4. Pärast Samsung Smart õhukonditsioneeri rakenduse kasutamist valige [Network Setting] menüü.



Võrguga ühendamine



5. Valige [Setting Start] menüü.
6. Valige traadita ruuter, mida Te praegu kasutate.
 - Traadita ruuteri kasutamisel lugege vastavat kasutusjuhendit paroolide teadasaamiseks.
7. Pärast valitud traadita ruuteri paroolide sisestamist valige [OK] menüü.
 - Kui parool pole seadistatud valige [OK] menüü parooli sisestamata.
8. Sisestage traadita ruuteri andmed ning valige [OK] menüü.
 - Vajalikud andmed on: SSID, turvalisuse tüüp, krüpteerimise tüüp ja parool.



- Kui Te ei tea traadita ruuteri andmeid, uurige selle kasutusjuhendit või võtke ühendust oma internetiteenuse pakkujaga.

9. Kui ilmub "Ülekanne lõppenud", vajutage sakile [OK].
10. Valige [Settings] → [Wi-Fi] oma iPhone'il.
11. Valige traadita ruuter, mida Te kasutate ja sisestage parool.
 - Kui Wi-Fi () indikaator on sees, on õhukonditsioneer ühendatud traadita ruuteri ja internetiga.
 - Kui Wi-Fi () indikaator vilgub, on õhukonditsioneer ühendatud traadita ruuteriga, kuid mitte internetiga. Sellisel juhul kontrollige internetiühendust.
 - Kui Wi-Fi () indikaator on väljas, siis ei ole õhukonditsioneer ühendatud traadita ruuteri ega internetiga.
12. Kaks minutit hiljem, kui õhukonditsioneer Wi-Fi LED tuli ikka veel põleb, on seadistamine õnnestunud. Pärast seda võite kasutada oma nutitelefoni süsteemi juhtimiseks.

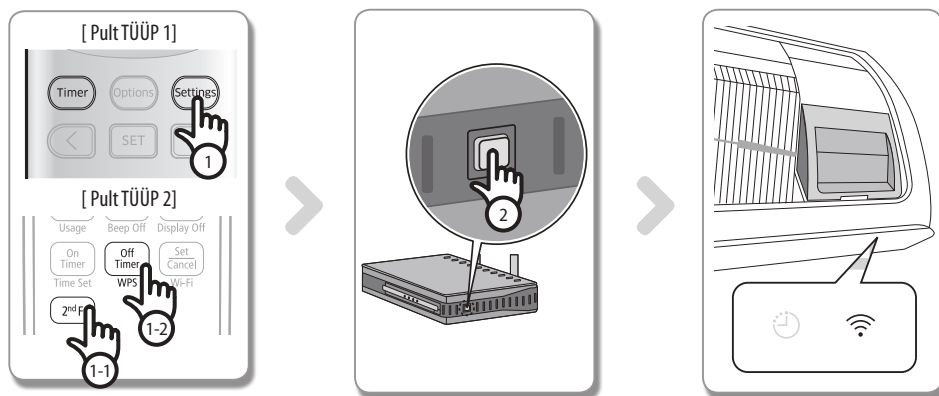


- Kui Te otsite võrku vajutades [Wi-Fi] nuppu, teade AP ilmub eesmisel ekraanil maksimaalselt viieks minutiks.

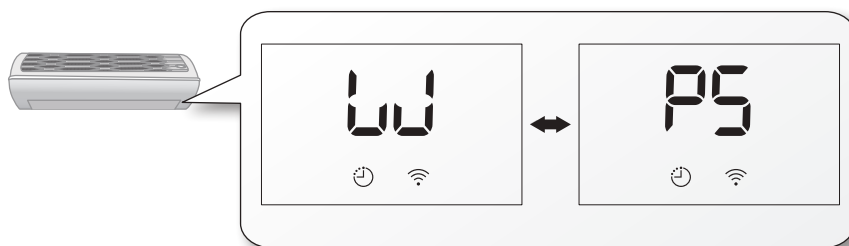


- Toetatavad mudelid on iPhone 4, iPhone 4S, iPhone5 ja teised mudelid võidakse lisada tulevikus.

Võrgu ühendamine WPS seadistustega



1. [Pult TÜÜP 1] Pärast nupu [Setting] vajutamist ja hoidmist 4 sekundit.
[Pult TÜÜP 2] Pärast puldil nupu [2ndF] vajutamist vajutage nuppu [WPS].
- **W** → **P** teade ilmub õhukonditsioneeris eesmisel ekraanipaneelil.



2. Vajutage [WPS] nuppu traadita ruuteril, mida ühendatakse õhukonditsioneeriga ning juhtige WPS funktsiooni ruuteril. (WPS nupu asukoht võib olla erinevalt tootjast.)
3. Pärast õhukonditsioneeris ühendamist traadita ruuteriga jääb Wi-Fi (📶) tuli põlema Wi-Fi moodulil.



MÄRKUS

- Kontrollige, kas traadita ruuter toetab turvalist Wi-Fi seadistamise süsteemi Wi-Fi Protected Setup™(WPS).
- Kontrollige, kas traadita ruuteril on WPS nupp.
- Samsung Smart õhukonditsioneerid kasutavad WPSi nupuvajutusega konfigureerimise (PBC) meetodit.
- Võrgu otsimisel vajutades [WPS] nuppu ei tööta pult maksimaalselt 2 minutit.
- Olge ettevaatlikud kui Te vajutate WPS nuppu kuna liiga kaua WPS nuppu all hoides käivituvad osade ruuteri mudelite puhul seadmete sätestatud väärtused.
- Traadita ruuteri juhtimine WPS režiimis võib erineda sõltuvalt tootjast. Seepärast palun lugege oma traadita ruuteri kasutusjuhendit.
- Kui traadita ruuter (AP) ei ole autenditud WPS'iga, võib ühendus ebaõnnestuda.
- Mõned traadita ruuterid (sealhulgas ruuteris mis ei ole WPS-kinnitusega), võivad kaotada ühenduse eelnevalt ühendatud seadmetega, kui õhukonditsioneer loob traadita ruuteriga ühenduse.



ETTEVAATUST



Teenuse registreerimine

Õhukonditsioneeride registreerimine

1. Külastage Samsung Smart seadme veebilehte (<http://www.samsungsmartappliance.com>).
2. Sisse logimiseks sisestage oma kasutaja identifikatsioon ja parool.
 - Kui Teil puudub konto, vajutage [Create a Samsung account] ning täitke ankeet, et saada liikmeks.

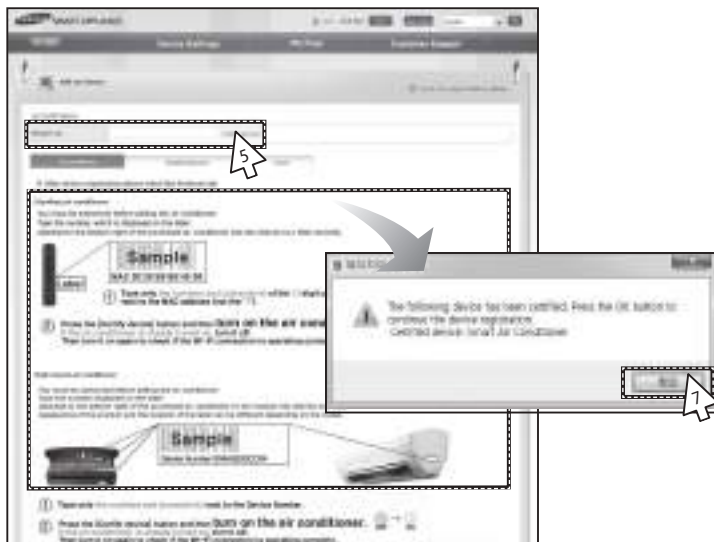


3. Valige [My page] → [My page].



4. Valige [Add device].





5. Pärast seda kui olete sisestanud MAC'i, mis on kirjutatud õhukonditsioneeriga alumisel osal olevale kleebisel, vajutage [Certify device].
6. Taaskäivitage õhukonditsioneer, mida Te praegu kasutate.
7. Kui seadme sertifitseerimise teade ilmub, vajutage [OK].
 - Kui õhukonditsioneer, mida Te soovite registreerida, on registreerinud juba teine kasutaja, ilmub teade, mis küsib kas Te soovite olemasolevate kasutajate volitused kustutada.



8. Pärast õhukonditsioneeriga registreerimise lõppemist Te võite kontrollida registreeritud õhukonditsioneeriga seadme info nimekirjast.



MÄRKUS

- Wi-Fi mooduli vahetamisel korralke ülalmainitud toiminguid alustades esimesest.



Õhukonditsioneeri rakenduse kasutamine

- ▶ Androidi põhiste nutitelefoni kasutajad saavad alla laadida õhukonditsioneeri nutirakenduse, otsides internetipoodides Google Play Store või Samsung Apps 'Smart Air Conditioner'.
- ▶ Iphone'i kasutajad saavad alla laadida Smart õhukonditsioneeri rakenduse otsides „Smart Air Conditioner“ Apple App poest.

Avaekraan



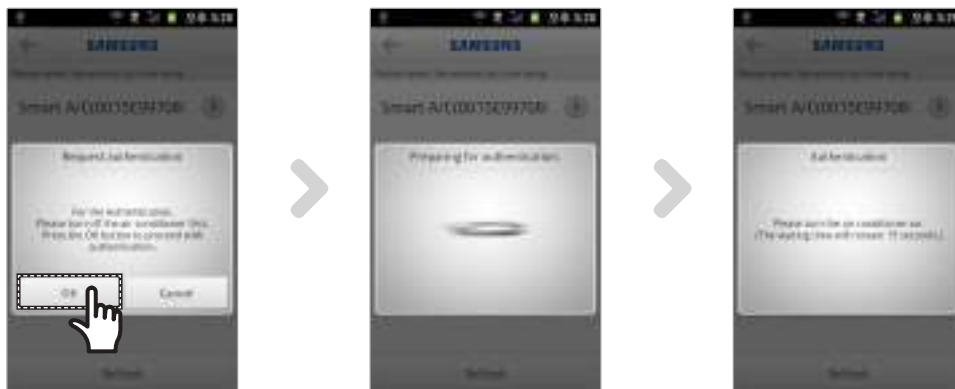
In-Home	Te saate kontrollida oma õhukonditsioneeri kodus.
Out-of-Home	Te saate kontrollida oma õhukonditsioneeri kodunt eemal.
Demo Play	Te saate katsetada oma Smart rakenduse funktsioone.
Network Setting	Seadistage õhukonditsioneeri võrk.

In-Home Juurdepääs

- ▶ Kasutage Smart rakendust puldi asendamiseks kodus.



1. Valige [In-home] menüü avaekraanil.
2. Otsige õhukonditsioneeri.
 - Kui Te ei leia seda õhukonditsioneeri, mida Te valida sooviksite, valige [Refresh] otsingu kordamiseks.
3. Valige õhukonditsioneer, millele te soovite juurde pääseda.



4. Enne õhukonditsioneerile esmakordse juurdepääsu saamist tuleks Teil läbida autentimine. Kui autentimise teade ilmub, lülitage õhukonditsioneer sisse 20 sekundi jooksul. Pärast edukat autentimist Te võite õhukonditsioneer sisse logida.

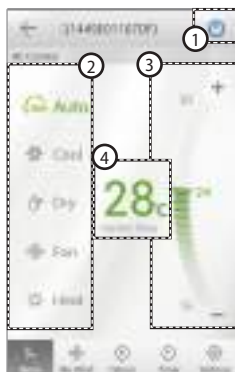
Õhukonditsioneer kontrollimine

- Vaadake üle õhukonditsioneer kontrollfunktsioon seadme avaekraanil.



Mode	Määrake õhukonditsioneer peamised toimingud.
Option	Määrake õhukonditsioneer lisafunktsioonid.
Timer	Määrake õhukonditsioneer taimer sisse/välja funktsioon.
Settings	Määrake õhukonditsioneer võrgu nimetus.

- Määrake õhukonditsioneer toimingurežiim valides [Mode] menüü.



①	Power ON/OFF	Lülitage õhukonditsioneer sisse/välja.
②	Mode	Valige Auto, Cool (jahe), Dry (kuiv), Fan (ventilaator), või Heat (kuumus).
③	Desired temperature	Valige soovitud temperatuur.
④	Current temperature	Kuvage praegune toatemperatuur.





Õhukonditsioneeride rakenduse kasutamine

Õhukonditsioneeride lisafunktsioonide seadistamine


- ▶ Te saate kontrollida lisafunktsioone, mida õhukonditsioneer toetab.
- ▶ Lisafunktsioonid aktiveeritakse sõltuvalt õhukonditsioneeride funktsioonidest.
- ▶ My Wind, kasutus, filtri asendamine, tõrke teavitus, funktsiooni Color Of Wind saab ainult rakendusega juhtida. Nende funktsioonide kasutamiseks peab teil olema Wi-Fi ühendus ja te peate kasutama rakendust.



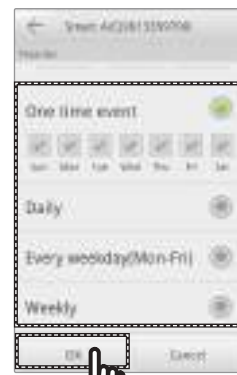
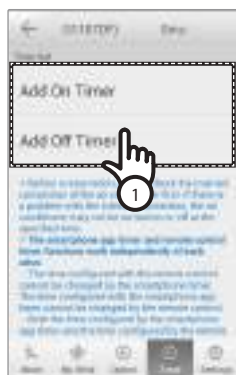
1. Kasutajad salvestavad funktsiooni. Õhukonditsioneeride saab lihtsalt juhtida.



1. Valige ekraani allas [Option] menüü.
2. Valige toimingumenüü või lisafunktsioonid, mida Te soovite.

 **MÄRKUS** • Iga lisafunktsiooni detailide saamiseks lugege vastava õhukonditsioneeride kasutusjuhendit.

Taimeri seadistamine



1. Pärast [Timer] menüü valimist ekraani allas, valige [On Timer] või [Off Timer].
 - Sisselülitamise aja seadistamiseks valige [On Timer] menüü ning väljalülitamise aja seadistamiseks [Off Timer] menüü.
2. Valige [+], [-] või [AM], [PM] menüüd et seadistada sisse-/väljalülitamise ajad.
3. Pärast kordustsükli seadistamist valige [OK] menüü.

 **MÄRKUS** • Sisse- ja väljalülitamise ajad ei tohi klappida.





Õhukonditsioneeride andmete seadistamine

- ▶ Muutke õhukonditsioneeride teavet või tutvuge rakenduse teabega, avatud litsentsiga, vajutades saki [Settings] (Sätted).

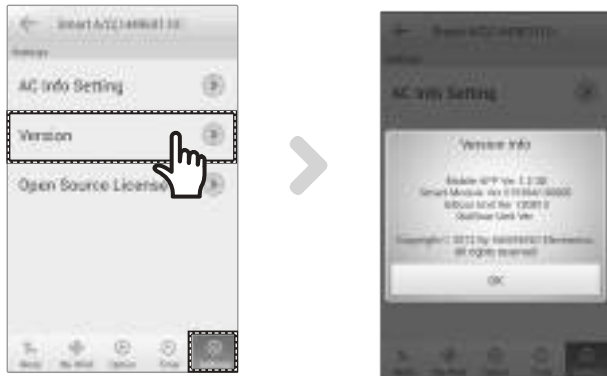


- ▶ Seadistage õhukonditsioneeride nimetus valides [AC Info Setting] menüü.



Õhukonditsioneeri rakenduse kasutamine

- ▶ Kontrollige rakenduse versiooni valides [Version] menüü.



Out-of-home juurdepääs

1. Valige [Out-of-home] menüü.
2. Pärast Samsung Smart seadme veebilehe identifikatsiooni ja parooli sisestamist valige [OK] menüü.
3. Juhtige oma õhukonditsioneeri kodunt eemal.
 - Out-of-home juhtimine on sama mis 'Accessing In-Home' (vt. lk. 12)



- Out-of-home juhtimiseks tuleb Teil sisse logida. Sisestage identifikatsioon ja parool, mida Te kasutasite võrguteenuse registreerimisel. Kui Te pole liikmeks astunud, on teil võimalus liituda ja registreeruda aadressil <http://www.samsungsmartappliance.com>.
- Õhukonditsioneeri juhtimisel Out-of-home režiimil ei saa Te kasutada seadme lisafunktsioone.



Veaotsing

Enne teeninduskeskusesse helistamist kontrollige kirjed allolevas tabelis.

Kontrollige punkti		Lahendus
Smart rakendus ei leia õhukonditsioneeri.	Kontrollige, kas Wi-Fi on nutitefonis aktiveeritud.	Aktiveerige Wi-Fi ühendus nutitefonis.
	Kontrollige, kas nutitefon ja õhukonditsioneer on ühendatud eri ruuteritesse	Nutitefon ja õhukonditsioneer peaksid olema ühendatud sama traadita ruuteriga.
	Kontrollige, kas Wi-Fi märgutuli () ekraanil on sees.	Kontrollige, kas õhukonditsioneer on õigesti ühendatud traadita ruuteriga.
Nutitefon on õigesti ühendatud õhukonditsioneeriga, kuid see ei toimi.		Taaskäivitage Smart rakendus või ühendage oma nutitefon uuesti traadita ruuteriga.
Smart rakenduse In-home funktsiooni valides otsitakse mitmeid seadmeid.		Valige õhukonditsioneer, mille seadmenumber on sama mis nimekirjas oleva õhukonditsioneeri oma.
Mul ei ole identifikaatsiooni ega parooli, et sisse logida Smart rakenduse Out-of-home funktsiooni.		Astuge liikmeks Samsung Smart seadme veebilehel (http://www.samsungsmartappliance.com) ning registreerige oma õhukonditsioneer.
Smart rakenduse Out-of-home funktsioon ei tööta.	Kontrollige, kas Wi-Fi märgutuli () ekraanil on sees.	Kontrollige, kas õhukonditsioneer on õigesti ühendatud traadita ruuteriga.
	Kontrollige, kas Wi-Fi märgutuli () ekraanil vilgub 0,5 sekundise intervalliga.	Kontrollige, kas traadita ruuter on õigesti ühendatud internetiga.

03 MUUD

